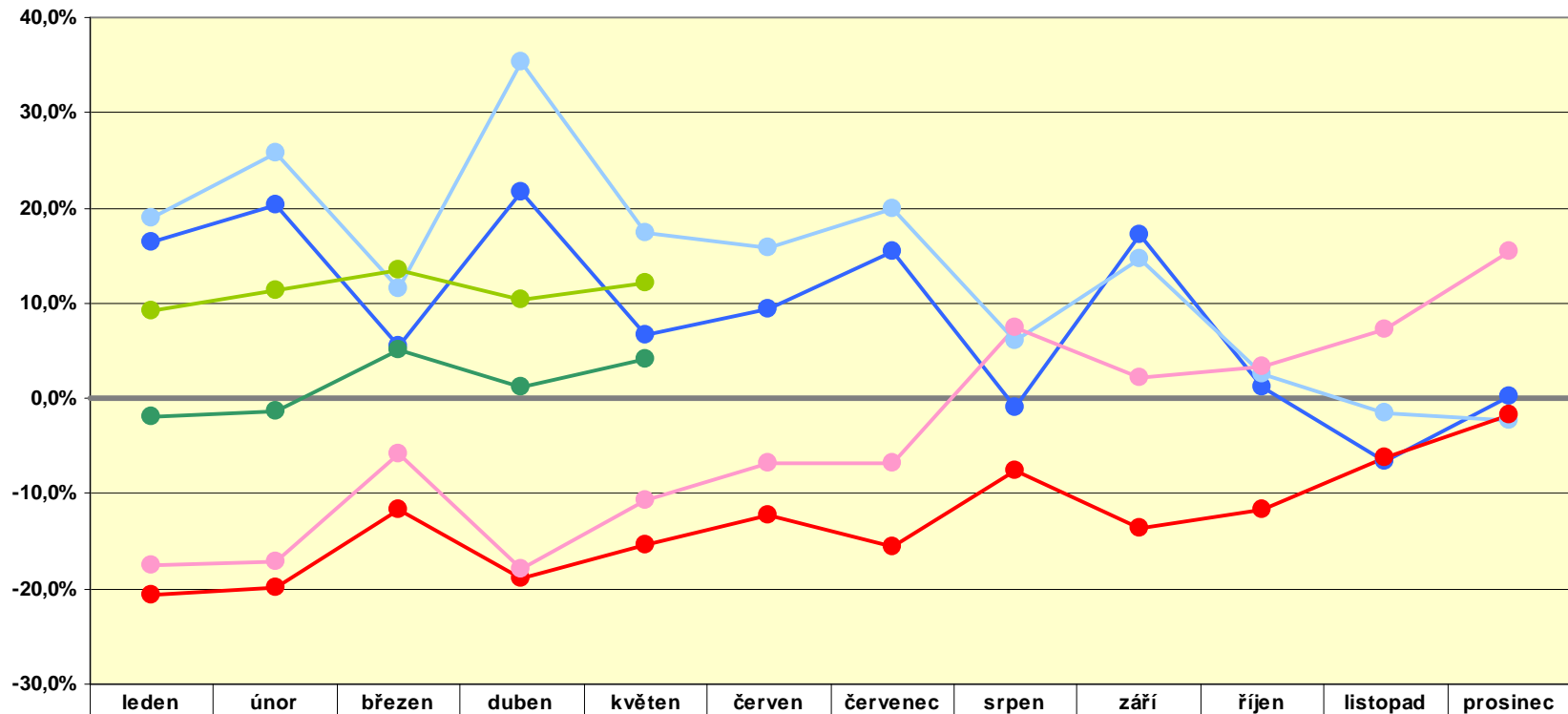


**Graf 4 : Porovnání výběru mýtného od českých a zahraničních dopravců
(pouze vozidla nad 12 t)**



	leden	únor	březen	duben	květen	červen	červenec	srpen	září	říjen	listopad	prosinec
2008/2007-ČR	16,5%	20,3%	5,6%	21,7%	6,7%	9,4%	15,5%	-1,0%	17,2%	1,3%	-6,5%	0,2%
2008/2007-zahr	19,0%	25,9%	11,6%	35,3%	17,4%	15,7%	20,0%	6,1%	14,7%	2,6%	-1,5%	-2,3%
2009/2008-ČR	-20,7%	-19,8%	-11,7%	-18,9%	-15,3%	-12,2%	-15,6%	-7,7%	-13,7%	-11,7%	-6,3%	-1,7%
2009/2008-zahr	-17,5%	-17,1%	-5,9%	-17,9%	-10,7%	-6,8%	-6,7%	7,5%	2,3%	3,4%	7,2%	15,4%
2010/2009-ČR	-1,8%	-1,4%	5,1%	1,2%	4,2%							
2010/2009-zahr	9,3%	11,4%	13,6%	10,4%	12,1%							