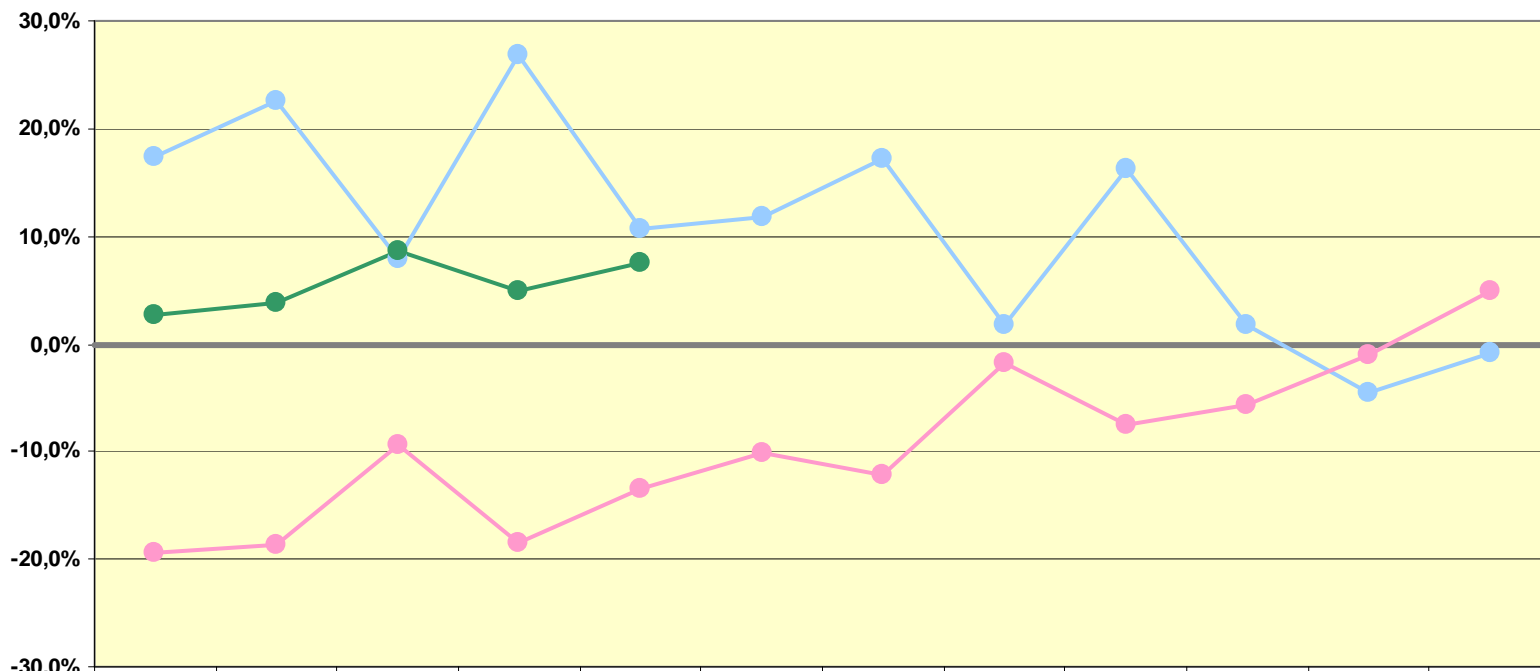


**Graf 3 : Porovnání výběru mýtného v České republice  
( pouze vozidla nad 12 t )**



	leden	únor	březen	duben	květen	červen	červenec	srpen	září	říjen	listopad	prosinec
2008/2007	17,5%	22,5%	7,9%	26,8%	10,7%	11,8%	17,2%	1,7%	16,2%	1,8%	-4,6%	-0,8%
2009/2008	-19,4%	-18,7%	-9,4%	-18,5%	-13,4%	-10,1%	-12,1%	-1,7%	-7,4%	-5,7%	-0,9%	4,9%
2010/2009	2,7%	3,9%	8,6%	4,9%	7,5%							